



Association Fribourgeoise de
l'Industrie des Gravier et du Béton
Verband der Freiburgischen
Kies-und Betonindustrie

Bienvenue

à la Rencontre avec les Député(e)s du Grand Conseil fribourgeois



Jeudi 23 mars 2023 dès 11h30
au Parlement cantonal, Place de l'Hôtel-de-Ville 2, Fribourg



Tractanda

- ▶ Présentation de l'industrie du gravier et du béton (AFGB)
- ▶ Grapiers, décharges et comblements
- ▶ Recyclage et revalorisation des matériaux de construction
- ▶ Enjeux et procédures
- ▶ Discussions

Présentation de l'industrie du gravier et du béton



Philippe Peiry
Président de l'AFGB



Présentation de l'industrie du gravier et du béton

- ▶ Notre association compte 30 sociétés
- ▶ Différents corps de métiers y sont représentés :
 - producteurs de graviers et de béton
 - producteurs de produits préfabriqués
 - géologues
 - ingénieurs
 - spécialistes en environnement

Graviers, décharges et comblements



Laurent Pasquier
membre du comité de l'AFGB

Utilisation du gravier

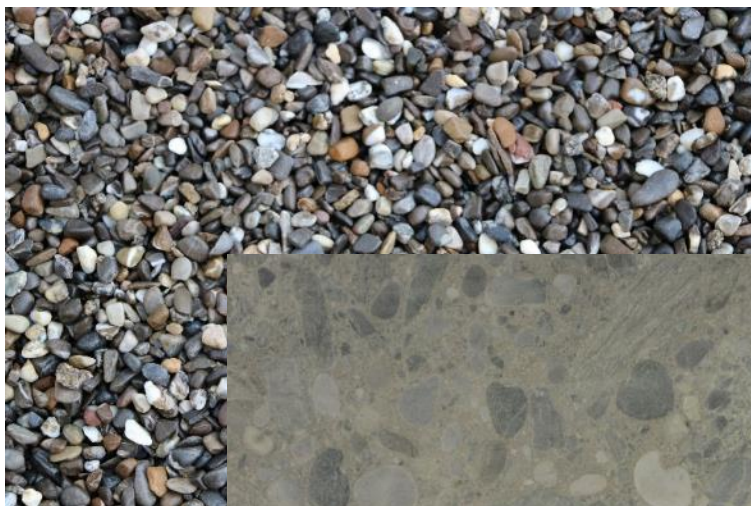
- ▶ Production de **béton**
 - ouvrages publics : gares, ponts, tunnels, bâtiments...
 - ouvrages privés : bâtiments
 - produits préfabriqués
- ▶ Production d'**enrobés bitumineux**
 - routes, autoroutes, places publiques et privées
- ▶ Production de **graves** pour fondations de routes et d'immeubles
- ▶ Paysagisme, couverture de toits, divers

Provenance du gravier : dépôt glaciaire fluviatile



Principaux produits

GRAVIERS RONDS

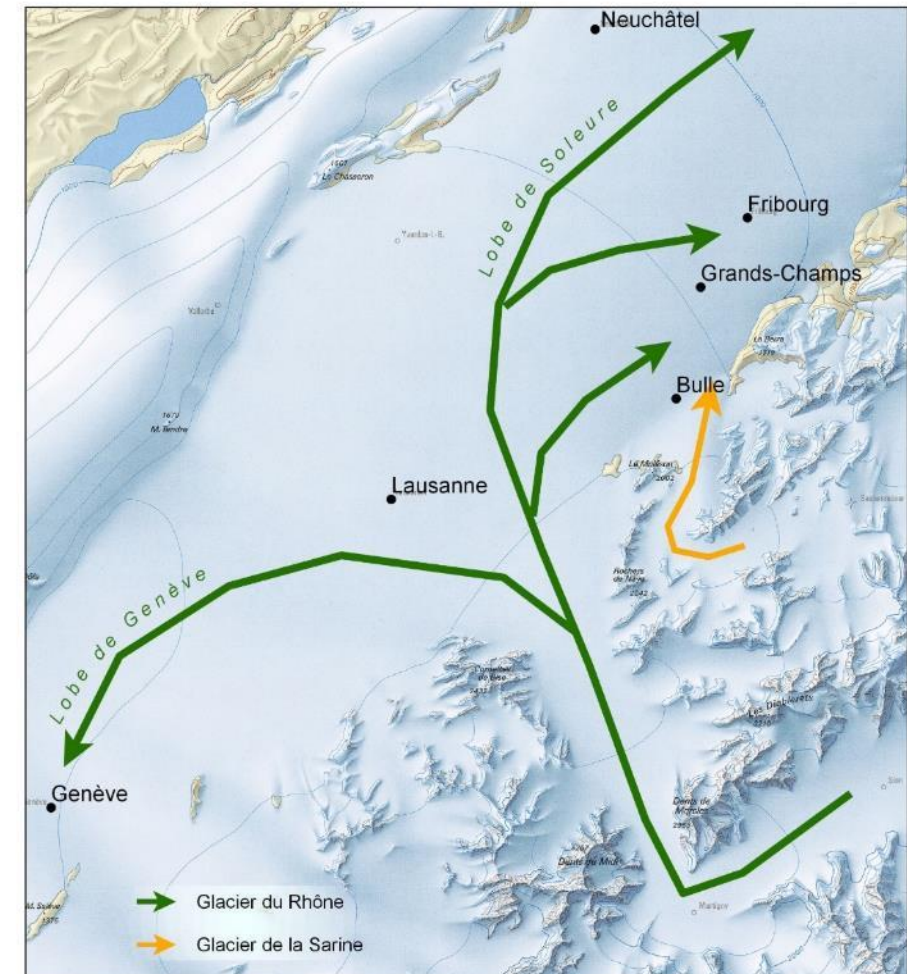


GRAVIERS CONCASSÉS



Qualité du gisement

- ▶ La qualité du gisement dépend de la proportion de matériaux non exploitables (stériles)
→ influence sur les coûts
- ▶ Région glacier de la Sarine (ex. Grandvillard) env. 20%
- ▶ Région glaciers Sarine/Rhône (ex. Farvagny) env. 30%
- ▶ Région glacier Aar/Rhin (ex. Aarau) env. 10%



Provenance du gravier : carrière



Types de roches



- ▶ Roches tendres et mi-dures en quantités suffisantes
- ▶ Roches dures : quantités limitées
- ▶ Roches extra dures : quantités très limitées
principalement utilisées comme ballast pour voies ferrées /
couches de roulement pour autoroutes

Qu'est-ce qu'une décharge ?

▶ Décharge ≠ poubelle !!!

▶ Dépôt de matériaux terreux non pollués (type A)
- provenance : travaux d'excavation (fondations, garages souterrains, tunnels...)
- gros volumes

▶ Dépôt de matériaux inertes et faiblement pollués (type B)
- terre cuite, tuiles, béton, fibrociment, isolation...
- taxes cantonales et fédérales

▶ Dépôt de matériaux pollués (type C, D, E)
- hydrocarbures, métaux lourds, mâchefers, scories...
- taxes cantonales et fédérales
- ex. décharge bioactive de Châtillon (D, E)

Remise en état des sols - qualité garantie



Environnement





Association Fribourgeoise de
l'Industrie des Gravier et du Béton Verband der Freiburgischen
Kies-und Betonindustrie

Recyclage et revalorisation des matériaux de construction



Philippe Peiry
Président de l'AFGB

Recyclage

Idée géniale / casse-tête législatif

- ▶ Quels matériaux recyclables et valorisables ?
- ▶ Quels produits proviennent du recyclage ?
- ▶ Vision 21^{ème} siècle
- ▶ Les défis des entreprises
- ▶ Le rôle du politique «**outils législatifs, comment assouplir le cadre?**»

Recyclage

Idée géniale / casse-tête législatif

- ▶ DECHETS MINERAUX DE CHANTIERS
- ▶ Briques (démolition de bâtiments)



Recyclage

Idée géniale / casse-tête législatif

- ▶ DECHETS MINERAUX DE CHANTIERS
- ▶ Béton (démolition de bâtiments, briques ciment et béton)



Recyclage

Idée géniale / casse-tête législatif

- ▶ DECHETS MINERAUX DE CHANTIERS
- ▶ Enrobés bitumineux (démolition infrastructures routières)



Recyclage

Idée géniale / casse-tête législatif

- ▶ LES PRODUITS ISSUS DU RECYCLAGE
- ▶ Graves pour fondations d'infrastructures routières



Recyclage

Idée géniale / casse-tête législatif

- ▶ LES PRODUITS ISSUS DU RECYCLAGE
- ▶ Enrobé bitumineux



Recyclage

Idée géniale / casse-tête législatif

- ▶ LES PRODUITS ISSUS DU RECYCLAGE
- ▶ Béton de structure



Recyclage

Idée géniale / casse-tête législatif

► Vision 21^{ème} siècle

► 100 %



ÉCONOMIE LINÉAIRE



ENERGY FROM FINITE SOURCES

ÉCONOMIE CIRCULAIRE



ENERGY FROM RENEWABLE SOURCES

Recyclage

Idée géniale / casse-tête législatif

▶ Les défis des entreprises

- Trouver des places adéquates pour travailler ces matériaux
- Stoker les déchets dans l'attente de les traiter
- Améliorer le recyclage tout en diminuant l'empreinte carbone

▶ Le rôle du politique

- « **outils législatifs, comment assouplir le cadre?** »
- Niveau fédéral
- OLED Ordonnance sur la limitation et l'élimination des déchets vs Normes VSS
- Aide à l'exécution, en attente depuis 2 ans
- Niveau cantonal / communal
- LAT place de recyclage «homologuée»
- Donner un cadre plus souple

Recyclage

Idée géniale / casse-tête législatif

**TROUVER DES SOLUTIONS
ENSEMBLE DE MANIÈRE
DURABLE**

MERCI DE VOTRE ATTENTION

Enjeux et procédures



Paola Schafer
Vice-présidente de l'AFGB

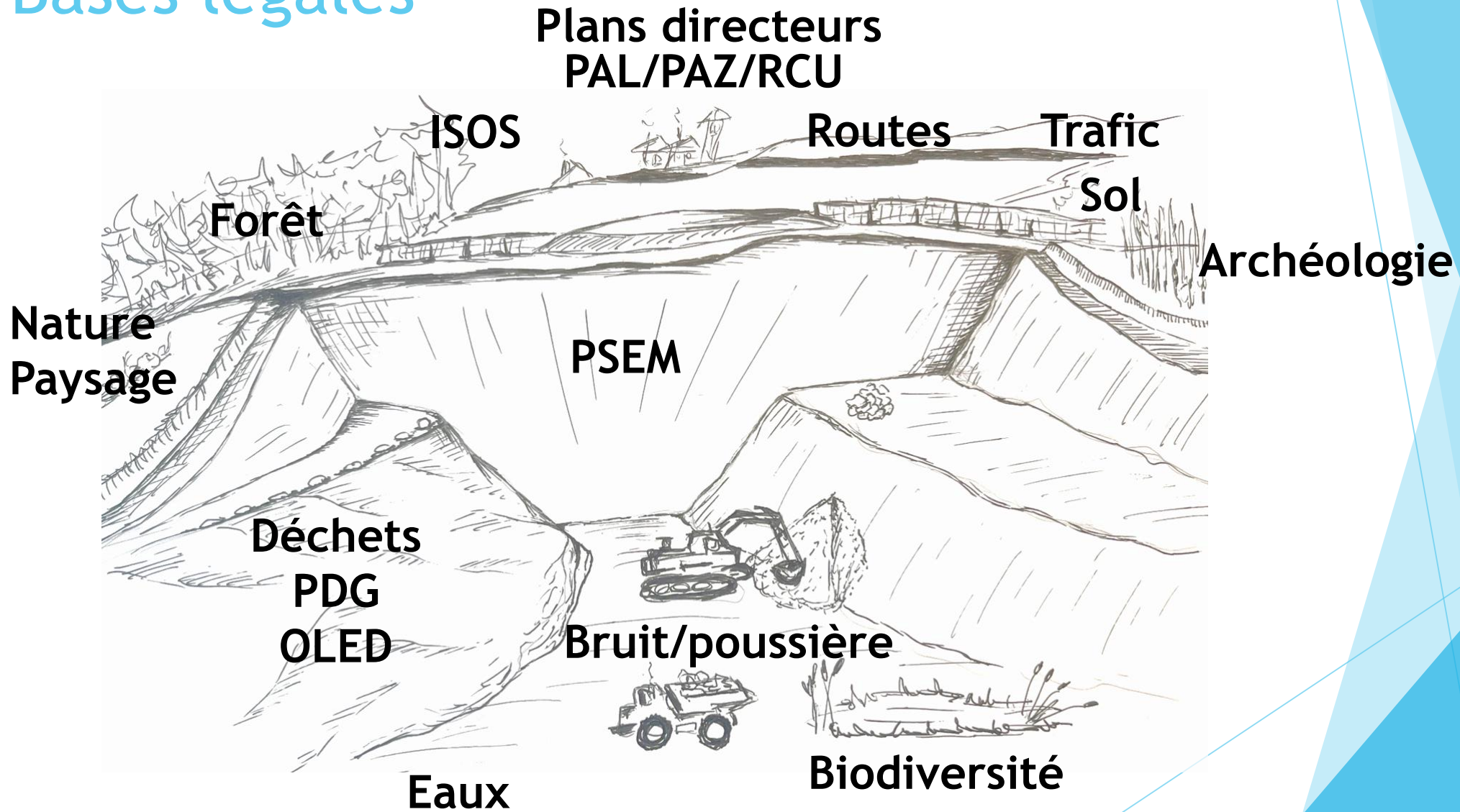


Valérie Michel Dousse
Membre du comité de l'AFGB

Introduction

- ▶ Bases légales
 - ▶ Vue d'ensemble
 - ▶ Points contraignants et critiques
 - ▶ Rôles des autorités
- ▶ Procédures
- ▶ Exemples d'application des procédures
- ▶ Enjeux

Bases légales



Lois/Ordonnances/Règlements

Plus de 40

Bases légales

- ▶ Révision du PSEM en cours actuellement
 - ▶ Automne 2023: Consultation publique
 - ▶ Une présentation par l'AFGB vous sera proposée en coordination avec la consultation publique
 - ▶ 2024: Transmission pour information au Grand conseil

- ▶ Révision du PGD en cours actuellement

Bases légales

T413. Gestion des déchets

Justification et clause du besoin

SeCA

Décharge de type A

Gravières/carrières
+ **modifications de terrain**
+ décharges de type A



Volume existant région + 5 km < Besoin * 3 ans



Mise en zone
possible



SAgri

Modification du terrain

Aspects techniques
ou
Amélioration foncière



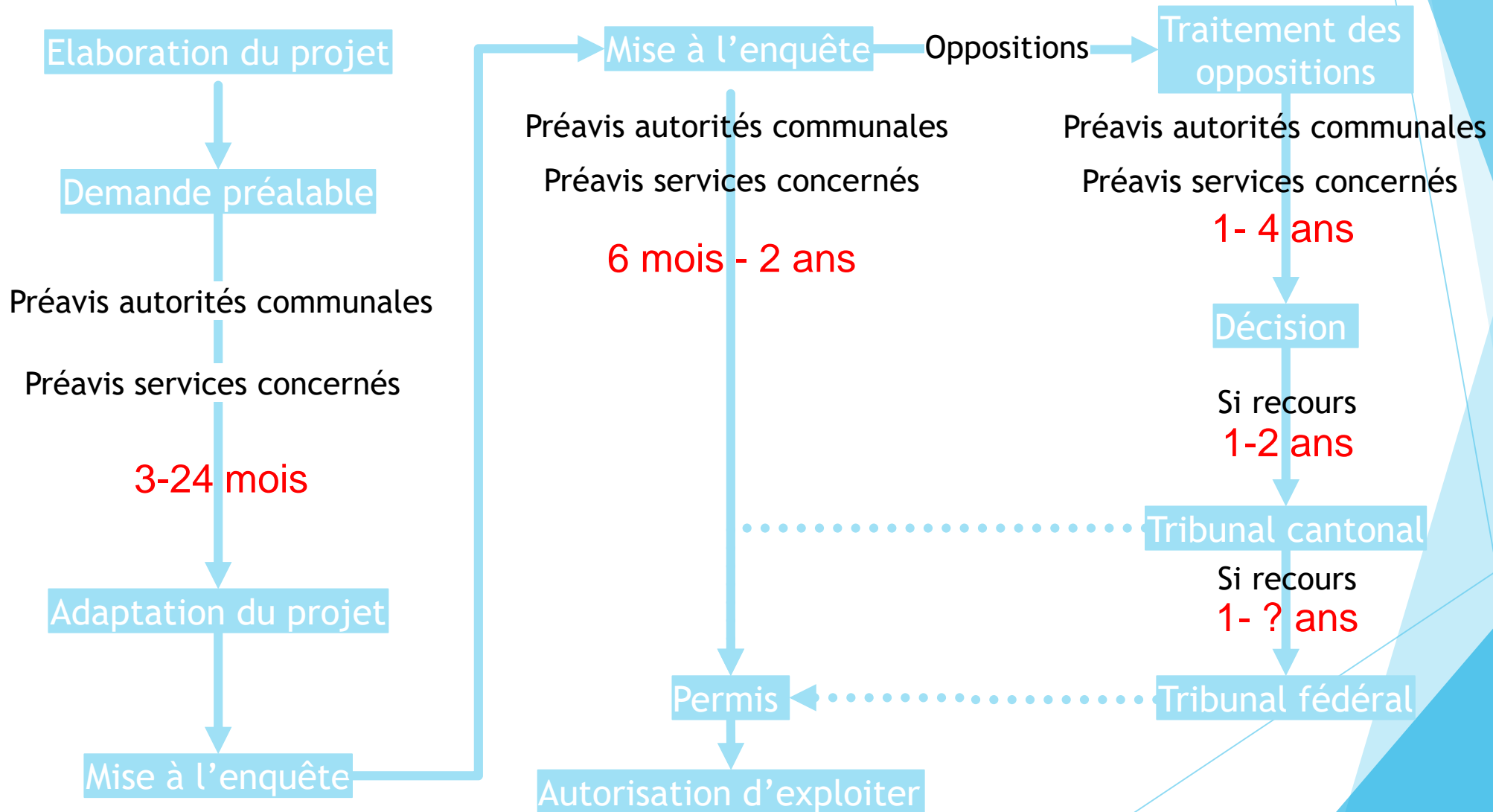
Projet admis

Bases légales

Rôle des autorités:

- ▶ DIME : autorisation d'exploiter et autorisations spéciales
- ▶ Préfecture: permis de construire (permis d'exploiter)
- ▶ SEn et SeCA: Evaluation des besoins
- ▶ Sagri: Evaluation des justifications agricoles
- ▶ Communes: modification du PAL
- ▶ SeCA: traitement des dossiers d'exploitation de matériaux, des décharges et des centres de valorisation des matériaux de construction

Procédures

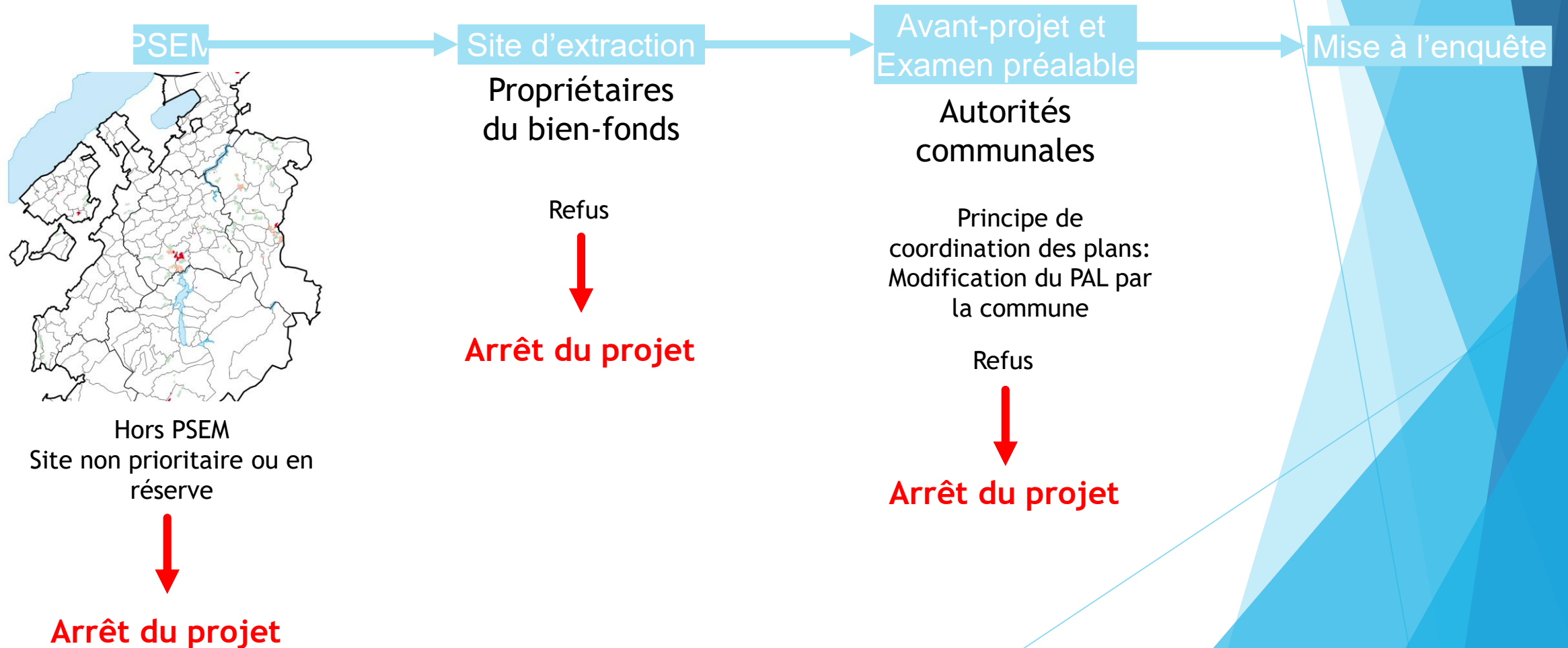


5 à 10 ans

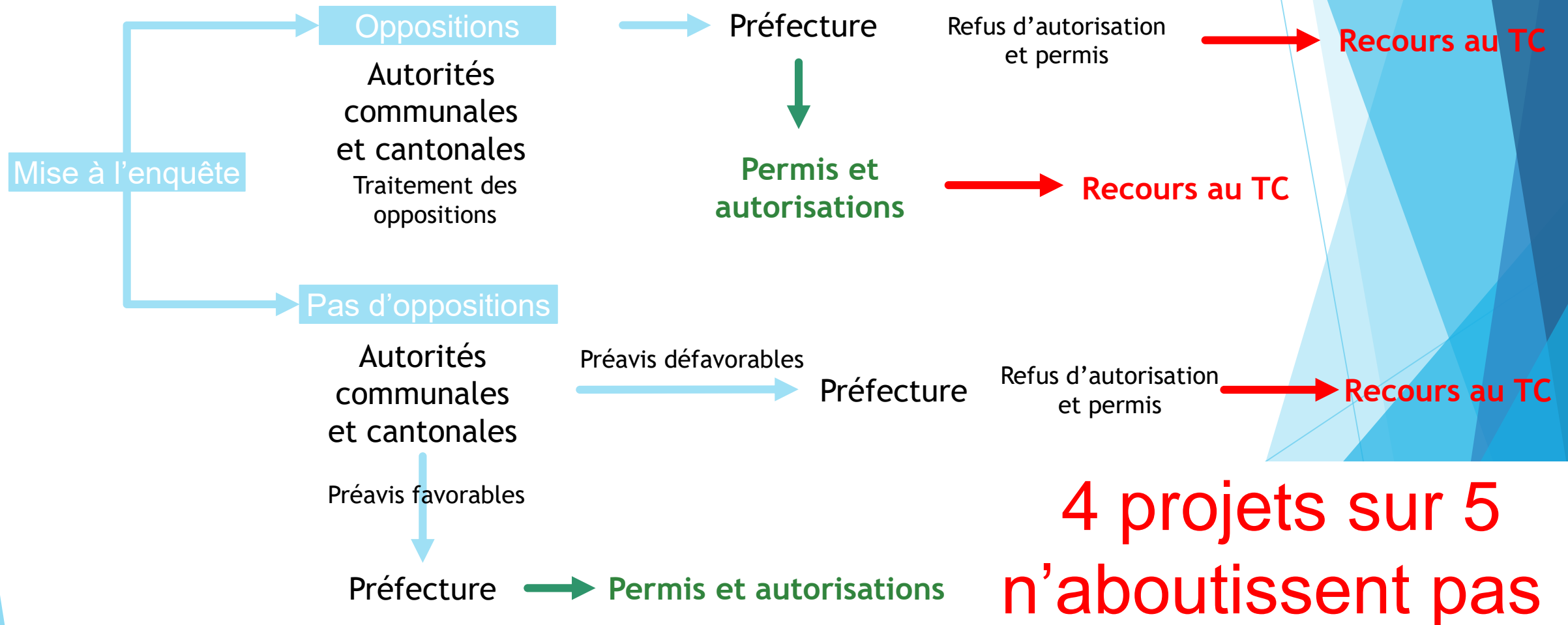
Procédures

- ▶ Mises à l'enquête simultanées de:
 - modification du PAL
 - permis de construire (permis d'exploiter)
- ▶ Traitement des oppositions par la commune et la Préfecture :
 - Opposition à la modification du PAL
 - Opposition au projet
- ▶ Permis de construire délivré par la Préfecture
- ▶ Autorisations d'exploiter délivrées par la DIME, à renouveler chaque 5 ans
 - ▶ Selon l'art. 155 LARTEC
 - ▶ Autorisation de déversement selon l'art. 40 OLED

Exemples d'application des bases légales et procédures



Exemples d'application des bases légales et procédures



Exemples d'application des bases légales et procédures

Les projets doivent prévoir et mettre en œuvre:

- Des mesures environnementales de compensation, provisoires et permanentes
- Des mesures techniques
- Des mesures économiques



Viabilité des projets?

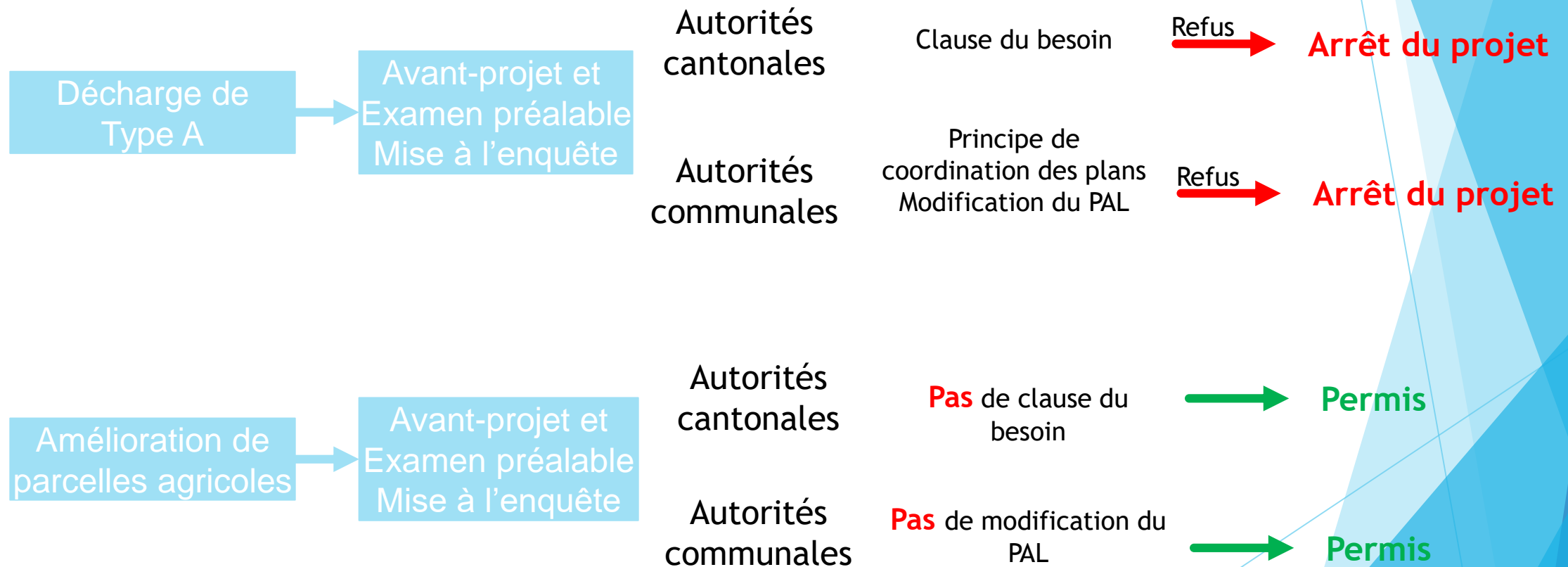
Exemples d'application des bases légales et procédures

Transport des matériaux par train Demande systématique du SMO

- Objectif: 80% des matériaux transportés par train
- Aspect financier pas pris en considération
- Infrastructure à construire et à démanteler par les exploitants

Viabilité des projets?

Exemples d'application des bases légales et procédures



Enjeux

- ▶ Promouvoir un approvisionnement local
- ▶ Préservation de nos ressources via le développement d'une économie circulaire dans le domaine des déchets minéraux de chantier
- ▶ Simplification des procédures
- ▶ Réduction des délais administratifs
- ▶ Soutenir un secteur d'activité qui joue un rôle important au niveau cantonal
- ▶ Préserver des places de travail

**Utilisons nos ressources
Réduisons les nuisances**



Association Fribourgeoise de
l'Industrie des Graviers et du Béton
Verband der Freiburgischen
Kies-und Betonindustrie

Merci de votre attention.

Vous avez la parole...
Avez-vous des questions ?





Association Fribourgeoise de
l'Industrie des Graviers et du Béton
Verband der Freiburgischen
Kies-und Betonindustrie

Merci de votre présence.

Les discussions pourront se poursuivre lors de l'apéritif
dînatoire qui suivra.

santé et

Bon
Appétit 